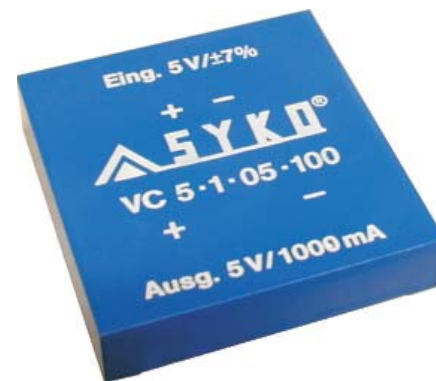


- Eingangsbereich $\pm 7\%$
- Leiterplattenmontage
(Bodenplatte zurückliegend [Lötkegel])
- Temperaturbereich $-25/+70^{\circ}\text{C}$
- Option $-40/+85^{\circ}\text{C}$
- Eingangsfilterung C - L - C
- Gehäuse $51 \times 48 \times 10 \text{ mm}^3$

für Sondertechnik, Bahntechnik, Baumaschinen



Serie VC

Hauptmerkmale:

Ausgang:

- Genauigkeit absolut $\pm 2\%$
- Regelfaktor $\Sigma(U_E + I_{A+} T_U) < \pm 2\%$
- Regelzeitkonstante $20 \mu\text{s}$
- Welligkeit $1 \text{ mV}_{\text{eff}}$
- Spikes $< 50 \text{ mV}_{\text{ss}}$
- Leerlauf- und Kurzschlußfest
- Strombegrenzung $1,2 I_{\text{Amax}}$

Eingang:

- Eingangsbereich $\pm 7\%$
- Eingangs-Strom-Spikefilter
- Eingangsstromwelligkeit $< 1\%$

Allgemein:

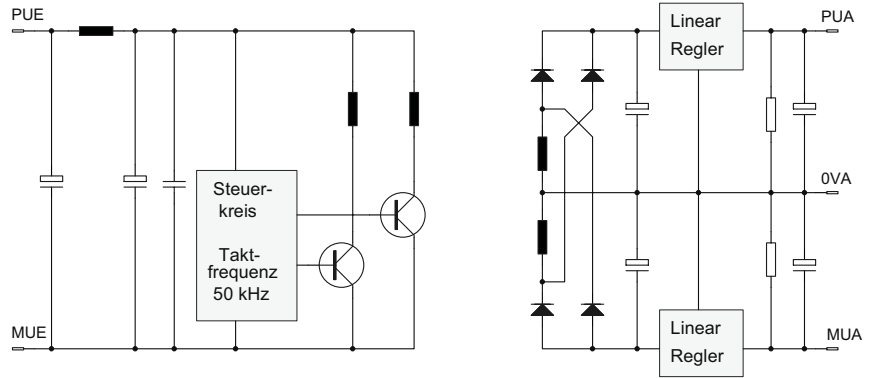
- Isolationsprüfpng. $500 \text{ V}_{\text{AC}} 1 \text{ min}$
- Thermischer Überlastschutz
- Sehr gutes Anschwingverhalten
- Umgebungstemp. $-25^{\circ}\text{C} / +70^{\circ}\text{C}$,
Option: $-40^{\circ}\text{C} / +85^{\circ}\text{C}$
- Lagertemperatur $-40^{\circ}\text{C} / +100^{\circ}\text{C}$
- Derating $2\% / ^{\circ}\text{C}$ ab 60°C
- Freie Luftkonvektion
- MTBF auf Anfrage
- Gewicht ca. 45 g
- Gehäusematerial Noryl GV
- Gehäuse $51,0 \times 48,0 \times 10,5 \text{ mm}^3$
- Tantal- und Vielschicht-Kondensat.

<u>UE</u> V	<u>UA</u> V	<u>IA</u> mA	Bestell- bezeichnung	
5 $\pm 7\%$	5,1	1000	VC 5-1-05-100	
	12	500	VC 5-1-12-500	
	15	400	VC 5-1-15-400	
	18	330	VC 5-1-18-330	
	± 12	± 230	VC 5-2-12-230	
	± 15	± 190	VC 5-2-15-190	
	± 18	± 170	VC 5-2-18-170	
	12 $\pm 7\%$	5,1	1000	VC 12-1-05-100
		12	500	VC 12-1-12-500
		15	400	VC 12-1-15-400
18		330	VC 12-1-18-330	
± 12		± 230	VC 12-2-12-230	
± 15		± 190	VC 12-2-15-190	
± 18		± 170	VC 12-2-18-170	
24 $\pm 7\%$		5,1	1000	VC 24-1-05-100
		12	500	VC 24-1-12-500
		15	400	VC 24-1-15-400
	18	330	VC 24-1-18-330	
	± 12	± 230	VC 24-2-12-230	
	± 15	± 190	VC 24-2-15-190	
	± 18	± 170	VC 24-2-18-170	
	28 $\pm 7\%$	5,1	1000	VC 28-1-05-100
		12	500	VC 28-1-12-500
		15	400	VC 28-1-15-400
18		330	VC 28-1-18-330	
± 12		± 230	VC 28-2-12-230	
± 15		± 190	VC 28-2-15-190	
± 18		± 170	VC 28-2-18-170	
VC (H)		-40°C bis $+85^{\circ}\text{C}$		Aufpreis
Modifikations-Kosten für mögliche Änderungen obiger Daten			auf Anfrage	

Module der Serie **VC** sind Kleinleistungswandler mit galvanischer Trennung und geregelten und kurzschlussfesten Ausgängen. Im Eingang liegt ein Stromfilter zur Reduzierung der Spannungswelligkeit.

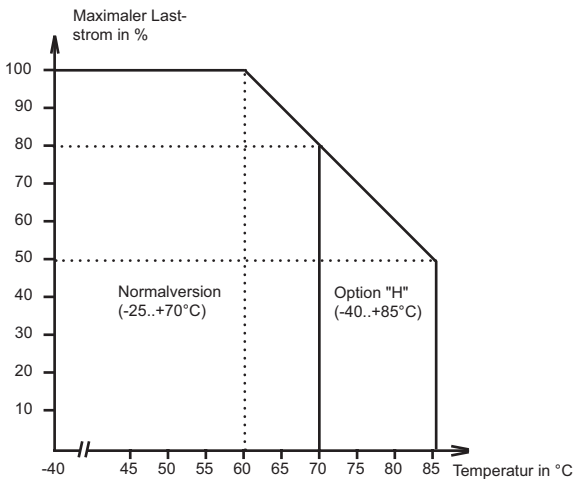
Geliefert werden Wandler mit unipolarem und bipolarem Ausgang. Die Ausgänge sind voneinander unabhängig.

Bevorzugt einzusetzen sind sie bei stabiler Eingangsspannung und weitgehend konstanter Last. So z.B. als Nachsetzmodule zu den Sekundärschaltreglern und für Applikationen im Datenerfassungsbereich.

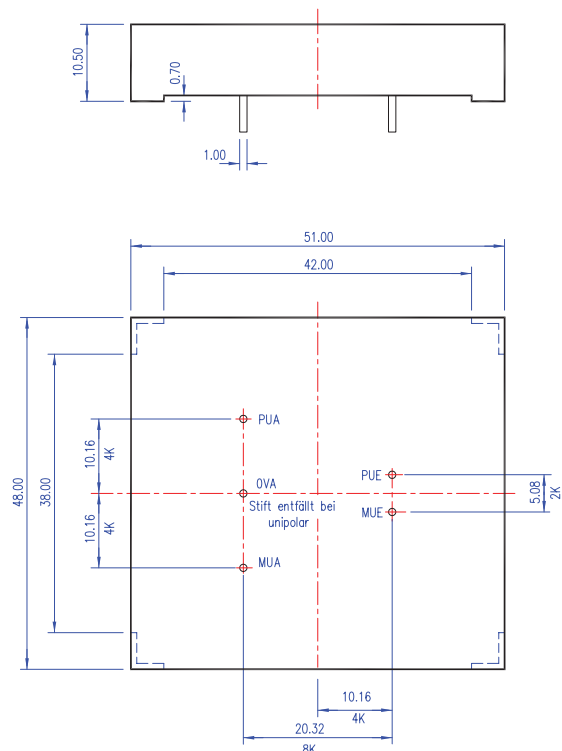


© eingetragenes Warenzeichen der Firma SYKO GmbH & Co. KG

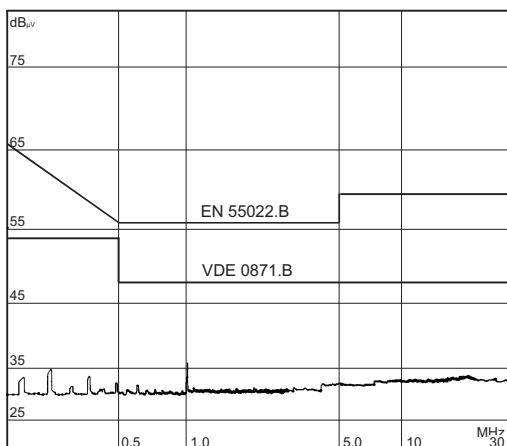
Derating-Kurve



Pinning B



Funkstörmessung



Applikation Funkentstörung

